

INSTRUKCE K INSTALACI SOKLOVÝCH LIŠT

MPC036-011 - 06/2023



Ready? Set? Go!
✓ INSTALLATION
GUARANTEE

3 kroky k dokonalému dokončení

1 Ready?

Příprava

ATMOSPHERE



Podmínky skladování a instalace:

Pro dokonalé instalace ORAC zajistěte, aby pokojová teplota byla alespoň 5°C/ 41°
Fahrenheita nebo více. Když jsou produkty instalovány v mrazu, lepidla selžou.



Vlhkost vzduchu:

Pro dokonalou instalaci by měla být mezi 40 - 70 %.



Natírání:

Před znatíráním produktů Orac Decor[®] počkejte alespoň 24 hodin.

POVRCH



Bezprašný



Povrch zbruste a
omyjte



Ploché stěny a
stropy



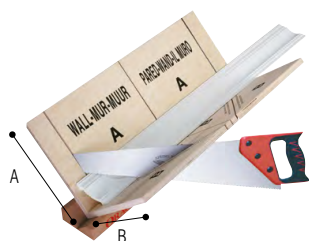
Suchý povrch



Žádná
mastnota

Nástroje

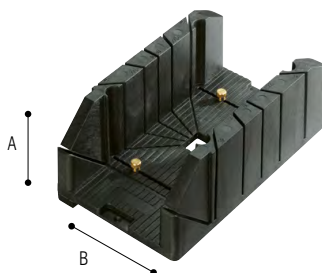
PŘÍSLUŠENSTVÍ



FB300 (+FB14)

A: 29,7 cm - 11 11/16"

B: 29,1 cm - 11 7/16"



FB13

A: 12,5 cm - 4 15/16"

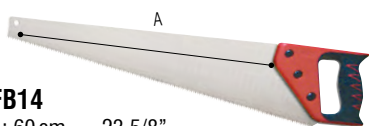
B: 15,5 cm - 6 1/8"



FB10 (+ FB14 + FB15 + A38)

A: 27,5 cm - 10 13/16"

B: 22 cm - 8 11/16"



FB14

A: 60 cm - 23 5/8"

K dispozici pouze s
pokosnicemi FB300 nebo
FB10



FB15



A38

2 Set?

Lepidla DecoFix

For Purotouch® | Duropolymer® | Durofoam® Safety data sheet available at www.oracdecor.com

PLNÁ ZÁRUKA POUZE LEPISLY S DECOFIX



Kalkulátor spotřeby lepidel

https://www.oracdecor.com/en_us/glue-calculator

DecoFix

PRO

FDP500 310 ml > 7 - 8 m
10.5 oz > 23 - 26 ft
FDP600 4200 ml > 65 - 110 m
142 oz > 213 - 361 ft

STRONG



DecoFix

POWER

FDP700 290 ml > 7 - 8 m
9.8 oz > 23 - 26 ft

ULTRA STRONG



FDP500 INSTALAČNÍ LEPIDLO STĚNA / STROP

Silné instalační lepidlo pro vnitřní, porézní a suché povrchy

- Silné akrylové lepidlo na vodní bázi
- Odstraňte vlhkou houbou nebo hadříkem
- Přetíratelné po vytvrzení (min. 24 hodin)

FDP700 ULTRA SILNÉ INSTALAČNÍ LEPIDLO STĚNA / STROP

Extra silné instalační lepidlo pro všechny povrchy/účely:

- Novostavby, venkovní aplikace
- Neporézní (dlaždice, sklo, ...) povrchy
- Vlhké prostředí, včetně koupelen
- Velké/těžké profily, záclonové profily, 3D obklady stěn
- Krycí lišta
- Extra silné MS polymerové lepidlo
- Odstraňte mýdlovým roztokem
- Přetíratelné po vytvrzení (min. 24 hodin)



DecoFix

ULTRA

FX400 270ml > min. 80 m
9.13 oz > min. 262 ft

SPOJE



FX400 LEPIDLO NA SPOJE LEPÍ LIŠTY K SOBĚ

Silné lepidlo pro každý pokosový a koncový spoj, pro vnitřní i venkovní použití

- Bílé lepidlo na bázi polymeru, žádné smršťování
- Očistěte přebytečné lepidlo malířským nožem a mýdlovou vodou do 10 minut po aplikaci
- Přetíratelné po vytvrzení (min. 24 hodin)



DecoFiller

FL300 310 ml > 30 m
10.5 oz > 98 ft

PLNĚNÍ A DOKONČENÍ



FL300 DECOFILLER

Pro dokončování spár, prasklin a nerovností v profilech nebo na stěnách (po instalaci, mezi profily a mezi profily a stěnou/stropem). Pro vnitřní použití

- Lehký akrylový tmel připravený k použití, odolný proti smršťování, nepraská
- Odstraňte vlhkou houbou nebo hadříkem
- Rychle přetíratelný (po 15 min.)

3 Go!

ORAC DECOR[®] SOKLOVÉ LIŠTY

Instalace



Také dostupný:
Instalační videa

https://www.oracdecor.com/en_us/installation#video



Výhody

Duopolymer[®]

Extrudovaná a nárazuvzdorná směs polystyrenu s vysokou hustotou



100% recyklovatelné. Bez formaldehydu



100% voděodolné i v koupelnách



Odolné vůči nárazům



Skryje nízkonapěťové kabely



Přetíratelné



6 typů s povrchovou úpravou RAL9003



Velmi lehké a snadno se instalují

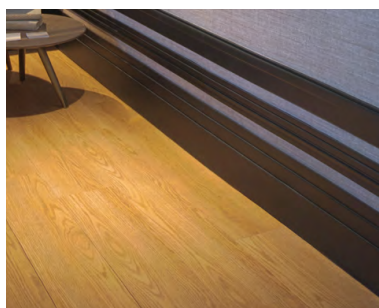
Možnosti aplikace



Ke skrytí kabelů



Kryt základní desky, ideální pro renovaci. Použijte DecoFix Power



Zkombinujte s nástěnným panelem a vytvořte zvýšenou základovou desku...



Nepřímé osvětlení pro větší rozměr

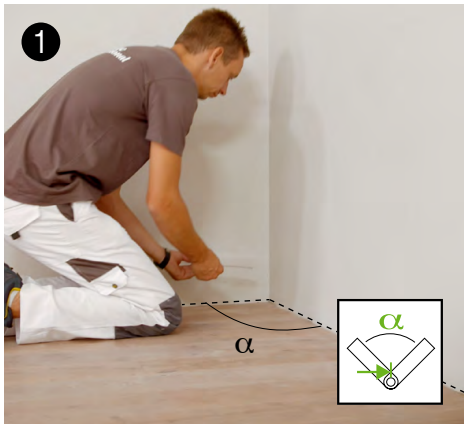


Mnoho typů je k dispozici ve flexibilním formátu pro použití na rovných nebo zakřivených površích



Prohlédněte si naši nabídku multifunkčních lišt, které slouží jako římsa, nástěnná lišta a základní deska!

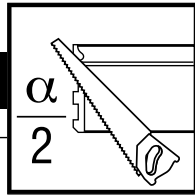
OZNAČTE INSTALACI



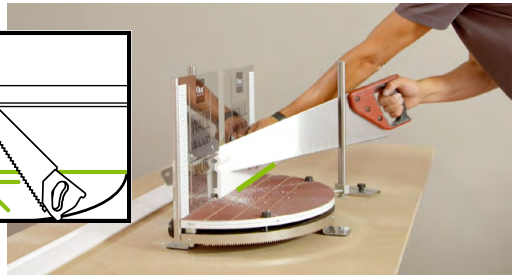
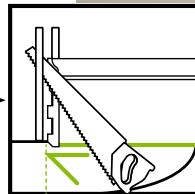
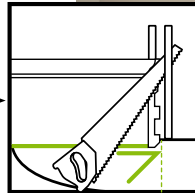
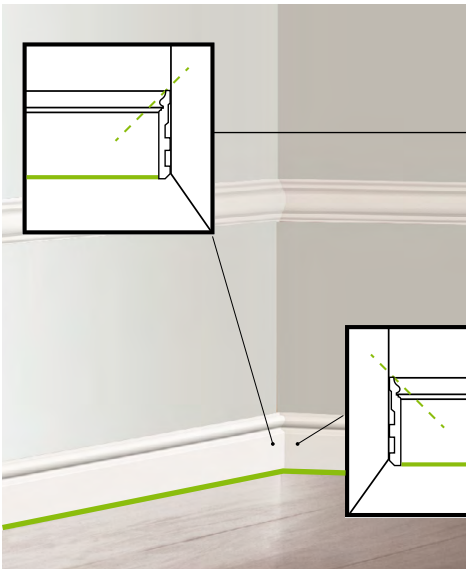
Určete úhel | Odečtěte velikost úhlu pomocí našeho úhlooměru FB15.



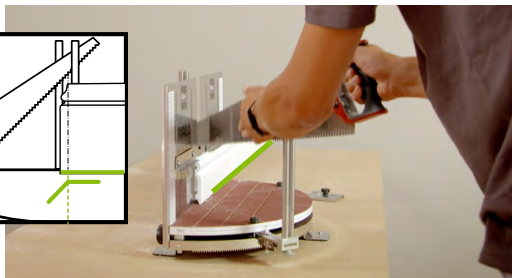
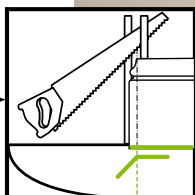
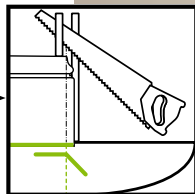
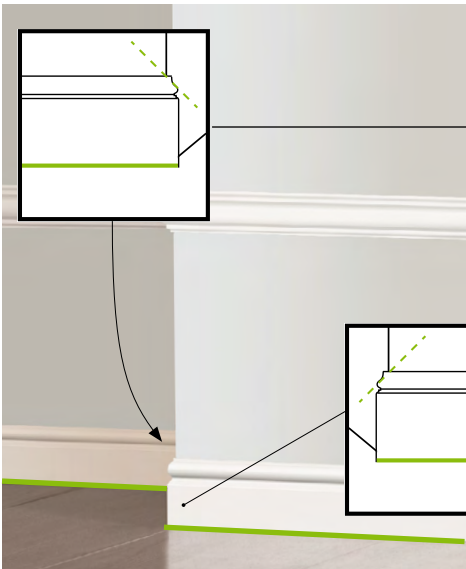
ŘEZÁNÍ ÚHLŮ



2a Vnitřní roh



2b Vnější roh



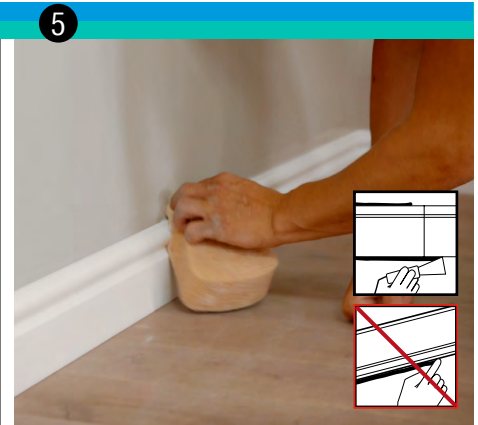


Naneste DecoFix Pro nebo Power in V-Fix po celé délce | Chcete-li nanést dostatečné množství DecoFix Pro nebo Power (viz strana 3), nejprve vezměte stanley nůž a ořízněte trysku pod úhlem 45 stupňů, aby bylo možné nanést lepidlo o průměru alespoň 8 mm. Použijte drážku V na zadní straně většiny lišt k vedení trysky při nanášení lepidla. Všimněte si, že V drážka se nepřilepí, pokud je lepidlo skryto pouze uvnitř drážky V, aby lepidlo fungovalo, musí prohlubeň přelit.

Pro krycí lištu: použijte DecoFix Power



Pevně zatlačte | Vložte lištu na místo a zkontrolujte, zda je vodorovná. Když jste si jisti, že je správně umístěn, přitlačte celou délku zadní desky ke stěně.



Čištění lepidla

Jakékoli přelití DecoFix Pro lze snadno odstranit vodou.



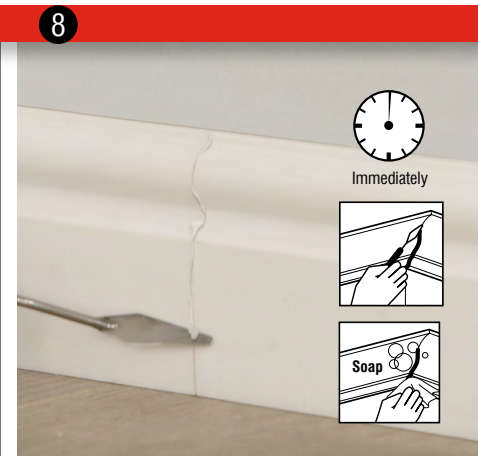
Jakékoli přelití DecoFix Power lze snadno odstranit vodou a mýdlem.



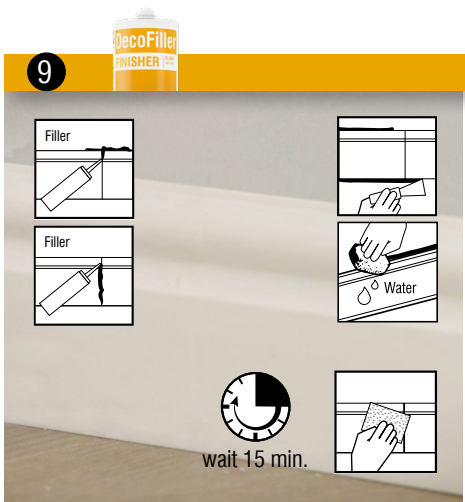
Použijte DecoFix Ultra na každý spoj.



Pevně a bezpečně zatlačte do spoje. Lepidlo musí vytékat po celém spoji.



Čištění | Přebytečné lepidlo očistíte maličkým nožem a mýdlovou vodou do 10 minut po aplikaci.



K vyhlazení viditelných spár použijte DecoFiller | Pokud jsou na základní desce drobné nerovnosti, lze je vyplnit FL300. Možná bude pro vás snazší to udělat 24 hodin poté počáteční instalace.



Natírání | Všechny lišty Orac Decor® jsou předem opatřeny základním nátěrem v bílé barvě, ale přesto je třeba je přetřít vhodnou barvou. (po 24 hodinách). Pro naše soklové lišty z Duropolymeru® není nutné žádné broušení.

Máme také 6 typů s povrchovou úpravou RAL9003..